

神社で楽しい
お買いもの

第2回

ちきゅう@マルシェ

×

県内一の雷電さま 上之雷電神社

令和5年

10月22日(日) 10:00 - 15:00

入場
無料

※荒天の場合 中止とさせていただきます

ちきゅう@マルシェとは～「神社に市(いち)がたつ」

このイベントは「地球に優しく」がテーマ。

神社は我々日本人にとって生きる力と智慧の宝庫です。

神さまに包まれながら、小さな「優しい」を積み重ねて

未来の地球にサステナブルな虹の橋をかけていきましょう。

地球環境保全やリラクゼーション関連の販売や体験型のセッションなど盛りだくさん。

笑顔の地球を一緒に作っていきましょう！



主催：ちきゅう@マルシェ実行委員会

場所：上之雷電神社（熊谷市上之16）

協賛：(株)梅林堂 森のリス FLORISTでい



アクセス 上之雷電神社
熊谷市上之16



詳細はこちらから

上之雷電
神社 HP



ちきゅう@
マルシェ HP



ご来場頂いた方へ
やわらか1枚
プレゼント！



第2回

ちきゅう@マルシェ

県内一の雷電さま 上之雷電神社

令和5年 10月22日(日) 10:00 - 15:00

※荒天の場合 中止とさせていただきます

入場
無料

食べる・見つける

手のし五家宝



昔ながらの技法で
丁寧につくられた絶品の五家宝。
食べやすい一口サイズも魅力的！
/ 熊谷きなこ屋

秋のフラワー販売



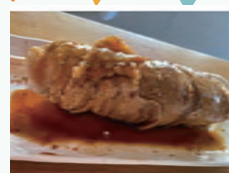
大人気のパンパスグラスをはじめ、
季節やハロウィンを感じられる
お花たちをご用意します♪
/ FLORISTでい

本格的で楽しい和菓子



看板商品のラグビー和菓子など
優秀和菓子職の称号を持った
和菓子職人の本格和菓子
/ 御菓子司 花扇

肉巻きりたんぼ



県産米を使ったきりたんぼや食べ応え
満点の肉巻きりたんぼ、他にも
おつまみ・飲み物をご用意しています。
/ キッチンカー mine

わらび餅・あぶり団子



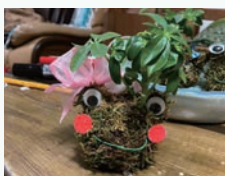
京都で修行で培われた
本格的和菓子をお届けします
/ 和菓子処 かんだ和彩

地球にも人にも優しい環境グッズ



健康でより良く生きる
暮らしのアイテムやグッズ
/ 美と健康 caf'e おん

癒やしの苔玉体験、販売



苔を使った楽しく、可愛い
創作植物を販売♡体験出来ます。
/ ゆか😊らぼ

人気の生菓子・焼菓子



人気の銘菓「塩豆大福」や、
生サブ「やわらか」を販売。
/ 梅林堂

楽しむ・体験する・占う

秋色木の実&お花あそび体験



松ぼっくりや木の実などの
森の素材やお花で秋色の創作体験
/ Atelier Tiare

ハンドトリートメント・スプレー作り



エッセンシャルオイルを使用した
オリジナルスプレーや
ハンドトリートメント作りを体験
/ Chainon.Aroma

ガラスアート体験



ガラス工房ならではのサンドブラスト
ガラス体験やオリジナルのグッズ
/ 各務ガラス工房

天然アロマ・ポイントメイク体験



アロマベندانツデコレーション・
身体にも環境にも優しい100%脱石油
化粧品紹介
/ シナリー化粧品 優販社

タロット・手相・九星気学 占い



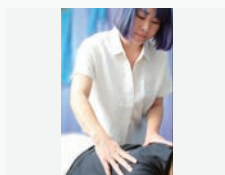
行動する勇気が湧き
心が明るくなる占い
/ あかつき勇太

あなたの「三種の神器」を占う



川端宮司監修！思わず笑顔になれる
誕生日の数字の秘密を読む楽しい占い
/ みこころ数秘

揉まない整体とデトックス



碧ノ月オリジナル【細胞リーセンス施術】
体の素粒子へエネルギーを届けて
細胞から体を整えます。
/ アジアンメディカルサロン碧ノ月

耳ツボジュエリーマッサージ



耳ツボジュエリーマッサージや占い、
龍体文字のお守りなどを販売します。
/ イメル

その他 様々な企画をご用意して
お待ちしております。

※出店内容等変更の場合がございます。