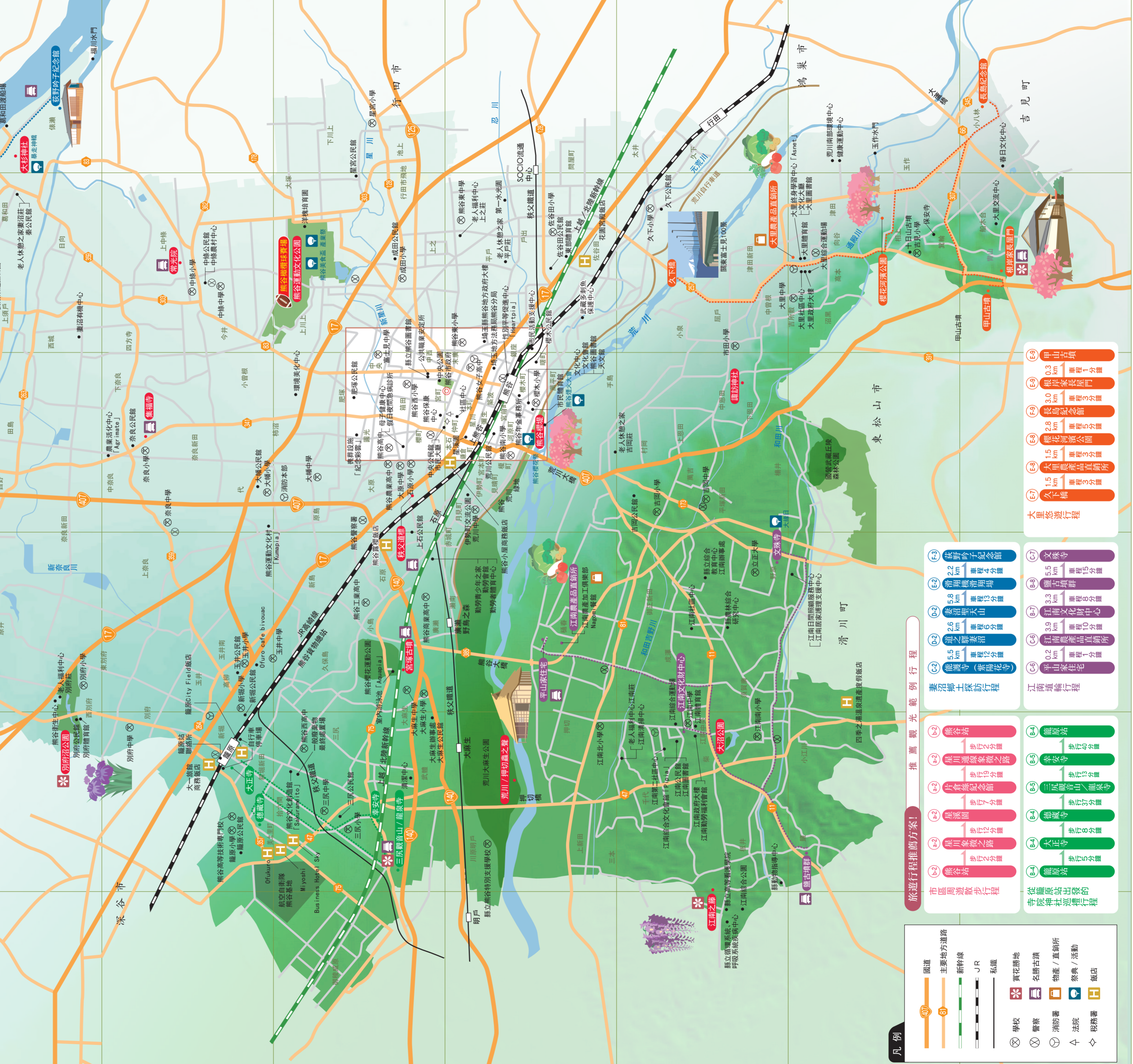
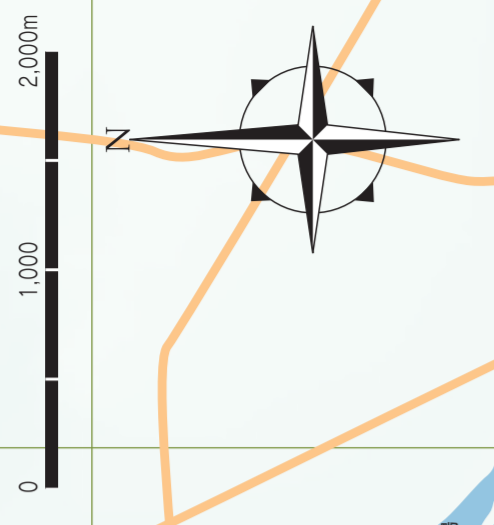


熊谷觀光導覽地圖



- 凡例**
- 國道 (47, 81)
 - 主要地方道路
 - 新幹線
 - JR
 - 私鐵
 - 賞花勝地
 - 名勝古蹟
 - 物產 / 博物館
 - 祭典 / 活動
 - 學校
 - 警察
 - 消防署
 - 法院
 - 稅務署
 - 花田勝地
 - 商店

- 推薦觀光範例行程**
- E3 1.5 km 重程 3 分鐘
 - E2 2.2 km 重程 4 分鐘
 - B2 6.8 km 重程 13 分鐘
 - D2 2.6 km 重程 6 分鐘
 - D1 5.5 km 重程 12 分鐘
 - C2 2.5 km 重程 5 分鐘
 - B1 2.5 km 重程 5 分鐘
 - B2 1.5 km 重程 3 分鐘
 - B3 1.5 km 重程 3 分鐘
 - B4 1.5 km 重程 3 分鐘
 - B5 1.5 km 重程 3 分鐘
 - B6 1.5 km 重程 3 分鐘
 - B7 1.5 km 重程 3 分鐘
 - B8 1.5 km 重程 3 分鐘
 - B9 1.5 km 重程 3 分鐘
 - B10 1.5 km 重程 3 分鐘
 - B11 1.5 km 重程 3 分鐘
 - B12 1.5 km 重程 3 分鐘
 - B13 1.5 km 重程 3 分鐘
 - B14 1.5 km 重程 3 分鐘
 - B15 1.5 km 重程 3 分鐘
 - B16 1.5 km 重程 3 分鐘
 - B17 1.5 km 重程 3 分鐘
 - B18 1.5 km 重程 3 分鐘
 - B19 1.5 km 重程 3 分鐘
 - B20 1.5 km 重程 3 分鐘

- 大里悠遊行程**
- E9 0.3 km 重程 1 分鐘
 - E8 3.0 km 重程 6 分鐘
 - F9 2.8 km 重程 5 分鐘
 - E4 1.5 km 重程 3 分鐘
 - E6 1.5 km 重程 3 分鐘
 - E7 1.5 km 重程 3 分鐘

- 市區周邊散步行程**
- B1 熊谷站 步行 2 分鐘
 - B2 熊谷站 步行 2 分鐘
 - B3 熊谷站 步行 2 分鐘
 - B4 熊谷站 步行 2 分鐘
 - B5 熊谷站 步行 2 分鐘
 - B6 熊谷站 步行 2 分鐘
 - B7 熊谷站 步行 2 分鐘
 - B8 熊谷站 步行 2 分鐘
 - B9 熊谷站 步行 2 分鐘
 - B10 熊谷站 步行 2 分鐘
 - B11 熊谷站 步行 2 分鐘
 - B12 熊谷站 步行 2 分鐘
 - B13 熊谷站 步行 2 分鐘
 - B14 熊谷站 步行 2 分鐘
 - B15 熊谷站 步行 2 分鐘
 - B16 熊谷站 步行 2 分鐘
 - B17 熊谷站 步行 2 分鐘
 - B18 熊谷站 步行 2 分鐘
 - B19 熊谷站 步行 2 分鐘
 - B20 熊谷站 步行 2 分鐘

- 妻沼鄉土探訪行程**
- C3 5.5 km 重程 12 分鐘
 - C4 2.6 km 重程 6 分鐘
 - D2 6.8 km 重程 13 分鐘
 - D1 2.5 km 重程 5 分鐘
 - C2 2.5 km 重程 5 分鐘

- 從龍原站出發的寺院神社巡禮行程**
- B4 龍原站 步行 2 分鐘
 - B5 龍原站 步行 2 分鐘
 - B6 龍原站 步行 2 分鐘
 - B7 龍原站 步行 2 分鐘
 - B8 龍原站 步行 2 分鐘
 - B9 龍原站 步行 2 分鐘
 - B10 龍原站 步行 2 分鐘
 - B11 龍原站 步行 2 分鐘
 - B12 龍原站 步行 2 分鐘
 - B13 龍原站 步行 2 分鐘
 - B14 龍原站 步行 2 分鐘
 - B15 龍原站 步行 2 分鐘
 - B16 龍原站 步行 2 分鐘
 - B17 龍原站 步行 2 分鐘
 - B18 龍原站 步行 2 分鐘
 - B19 龍原站 步行 2 分鐘
 - B20 龍原站 步行 2 分鐘